

ISTRUZIONI DI POSA FALSO TELAIO

Una corretta operazione di muratura (parallelismo e perpendicolarità del falso telaio), facilita tutte le successive operazioni di montaggio e di registrazione del portoncino.

MONTAGGIO A FILO INTONACO INTERNO



MONTAGGIO A MEZZA MAZZETTA



Il falso telaio può essere montato in due modi:

- Ricavare i fori nella parete per murare le zanche (fig. A)
- Installazione a muro per mezzo di tasselli (fig. B)

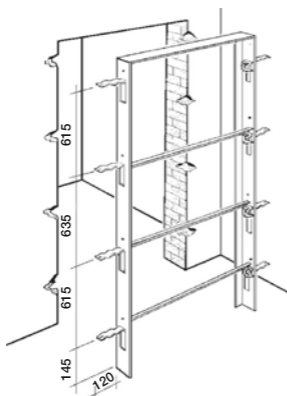


Fig.A

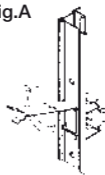
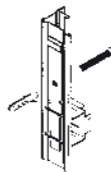


Fig.B



Posizionare il falso telaio sopra la soglia e non affogare nel pavimento.



Procedere alla muratura del falso telaio (1) rispettando il filo intonaco.

Attendere che il cemento sia consolidato.

Rimuovere i distanzieri (2) ruotando entrambe le estremità.

