

# PS97°1-V2 Matrix PS97C°1



Sen.t.in.el\*  
La seule porte qui  
fait fuir les cambrioleurs



## HOMOLOGATIONS

Anti-effraction

### Niveau 1

NF P 20 320/23 306

Affaiblissement acoustique

### 39 dB (A) CEBTP

avec seuil alu suisse

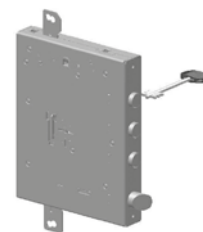
Résistance au feu

### CF/PF 30 MN CSTB

(valable pour permis de construire avant  
01 avril 2014)

Résistance thermique

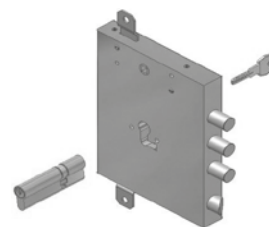
### Ud = 2,9 W/m²K



## PS97°1-V2 Matrix

Serrure à double panneton

5 clés sous emballage scellé



## PS97C°1

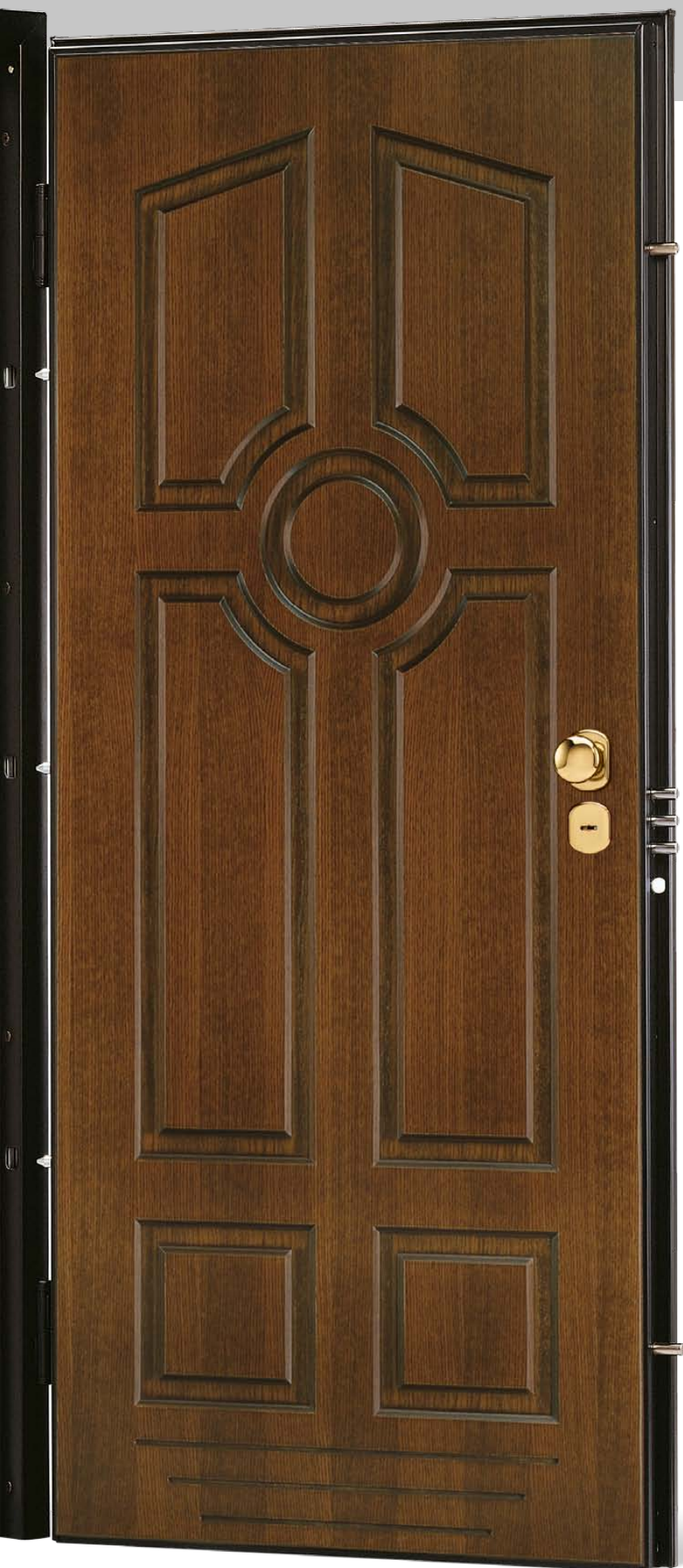
Serrure à cylindre CF1 A2P 1\*  
avec protecteur cylindrique.

Cylindre TIGER CF1

5 clés sous emballage scellé  
et carte de propriété.

- |                                    |   |
|------------------------------------|---|
| 1. Tôle extérieure en acier        | 9. Cornière périphérique en acier plastifié |
| 2. Renfort oméga en acier          | 10. Joint d'étanchéité                      |
| 3. Déviateur                       | 11. Panneaux de revêtement                  |
| 4. Paumelle réglable               | 12. Isolation                               |
| 5. Pêne fixe                       | 13. Seuil mobile                            |
| 6. Précadre                        | 14. Entrebâilleur                           |
| 7. Cadre en acier plastifié marron |   |
| 8. Judas optique                   |   |

\*Sen.t.in.el entraîne la perte de l'homologation au feu.



**Revêtement MDF pantographe**  
Modèle Londra Chêne Bruni

Modèle porte PS97°1-V2 MATRIX  
Serrure à double panneton  
Garniture en laiton brillant